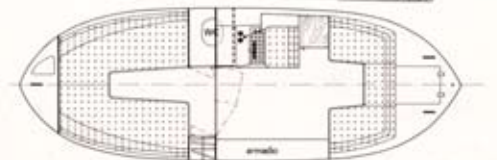


# RIO 640

La pilotina elegante per  
le minicrociere  
e i camping costieri  
di tutte le stagioni.

# RIO 640



#### Caratteristiche tecniche

Lunghezza mt. 6,40  
Larghezza mt. 2,30  
Potenza persona 6, 9  
Velocità crociera 9, 12  
Velocità regata 9, 12  
Peso Kg. 1.100  
Velocità scalo 9  
Motore/propulsore: Volvo Penta Diesel MD 11 C-20/1100 HP 20  
Consumo orario lt. 2  
Scarti autoriscaldanti

#### Equipaggiamento standard

Acciaio con zinc - Armadio portellati in cabina - Anzi portabandiera  
e prua - Bagno completo di WC, mirror e specchio - Bandiera nazionale  
- Bara (cassa stagnante) - Battente per motore a sterzo - Recupero di pro-  
- Borse attese - Cuscini da viaggio - Cucina con lavandino e fornello  
- Cuscini di piuma trasformabile in prendisole letto - Elettropompa di scavo  
- Kit di manutenzione - Sintonizzatore - Frigorifero elettrico con batteria separata -  
- Servizio d'arredo - Lati di navigazione - Impianto ancore dove  
- e protezione costiera - Materassi sovrapposti nella cabina  
- e doccia - Doccia - Pannone ricoperto di insonorizzante  
- Pinnone pilota - Pila chiusura cabina - Plastichini  
- per chiavi antiscivolo - Pupillo - Sintonizzatore di bordo -  
- Tappele portellone - Tavolo - Tenda chiusura piccolo  
- pupillo - Tende - Truista

Designer Ing. Carlo Scarpa

In vista della sua elasticità e della sua presenza la pilotina  
RIO 640 può beneficiare delle aggrinzature previste dalla  
legge n. 51, non è soggetta a denuncia sulla dichiarazione  
del veicolo, non necessita omologazione né patente di guida.

**rio**  
tutto il panorama barca

NAUTICA RIO - PIAZZA STAZIONE 1  
20077 SARNICO (BERGAMO) ITALY - TEL. 035/76419/1900

